

Underlivet føles som sandpapir



Af gynækolog Christine Felding

I forbindelse med overgangsalderen holder æggestokkene op med at producere østrogen, og det giver anledning til diverse symptomer hos mange kvinder – se faktaboks.

Som man kan se, har op mod 50 procent 'lokale' gener, dvs. gener i selve underlivet. Disse organer er nogle af legemets mest østrogenfølsomme. Generne kan være kløe, svie, smerter ved samleje, pletblødninger, tørhedsfølelse, hyppige blærebetændelser og inkontinens. Man taler om 'sandpapirsfølelse'.

Manglen på østrogen får slimhinderne til at blive tyndere, mindre elastiske og dermed mere sarte. pH-værdien stiger, og slimhinderne bliver mere modtagelige for infektioner.

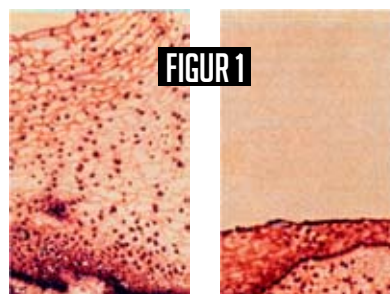
Fig. 1 viser en prøve fra skedeslimhinden i mikroskopet fra hhv. en yngre og ældre kvinde og fig. 2 de samme forhold i urinrøret.

At slimhinderne i urinrøret også bliver tyndere, er bl.a. med til at forårsage inkontinens, mest af den såkaldte 'urge'-type (trængningsinkontinens = når jeg skal, så skal jeg).

Når man kigger på slimhinden i skeden, er den bleg og tør, og ofte er der små røde prikker samt lidt udflåd. Hvis kvinden kom på grund af blødning, får hun også foretaget en ultralydsscanning for god ordens skyld, og her ses slimhinden i livmoderen helt tynd.

Hvis man har nogle af ovennævnte gener, er der hjælp at hente, hvis man vel at mærke går til sin læge eller gynækolog og beder om hjælp. Lægen

SNIT AF VAGINALSLIMHINDEN



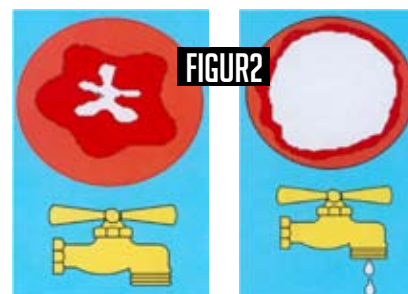
Frugtbar alder

Efter menopause

vil kigge på slimhinderne, eventuelt undersøge urinen, og derefter skulle sagen være klar: Tørre slimhinder, som trænger til behandling med lokalt østrogen.

Der er flere forskellige behandlingsmuligheder.

SNIT AF URINRØRET



Yngre person

Ældre person

Ovestin kan gives som vagitorier eller creme. Estring er en lille ring, som kan sidde i 3 måneder i skeden, før den skal skiftes ud. Vagifem er en lille vaginaltablett, som først gives daglig i 14 dage, derefter 2-3 gange om ugen. Alle præparater vil i løbet af nogen tid få de tørre slimhinder til at blive normale igen.

Det er vigtigt at understrege, at dette ikke er en kur, men en livslang behandling. Jeg oplever ofte kvinder, som er holdt op, fordi der ikke var mere på recepten, eller endnu værre, kvinder, som holder op, fordi 'nogen' fortæller dem, at man får kræft af at tage hormoner!

De får så – igen – at vide, at med de undersøgelser, der indtil nu foreligger, er der ingen øget risiko for kræft, når man får lokal østrogenbehandling, og at vi ligefrem også tilbyder behandlingen til kvinder med brystkræft.

I løbet af uger til måneder vil slimhinderne normaliseres, generne aftager, vandladningsproblemerne bliver mindre, og sex bliver igen en fornøjelse!

Der er ingen tid at spille – gå til lægen og bed om – læs forlang – hjælp! ♦

Fakta om overgangsalder

Antal kvinder	Gener som sikkert skyldes hormonmangel	Gener som ikke sikkert skyldes hormonmangel
75%	Hedestigninger Svedeture, nattesved Søvnløshed Hjertebanken Blødningsforstyrrelser	Irritabilitet Depression Koncentrationsproblemer Træthed Hovedpine Nedsat lyst til sex Ryg- og ledsmerter
25-50%	Tørre slimhinder Smerter ved samleje Kløe og udflåd Natlig vandladningstrang Urininkontinens Hyppigere blærebetændelse	
25-40%	Knogleskørhed - hyppigere knoglebrud	
45%	Hjerte/karsygdomme	